



## LEGENDA



stávající světelné místo veřejného osvětlení



nový stožár se stávajícím kamerovým systémem



M1 - venkovní lineární LED modul 24V/DC, 1,5W/825, 50 lm, difúzní, IP68, IK10, III, l = 254mm, konektorové připojení, odolný UV záření, L80B10=80 000hod., vč. hliníkového profilu.



N1 - zahrazovací sloupek s LED zdrojem 230V/50Hz, 45W/830, 100 lm, 360°, IP65, IK10, DALI, h = 750 mm, L80B10=50 000 hod., vč. montážní kotvy, šedý



DS - dělicí skříň VO



stávající kabel veřejného osvětlení



nový kabel veřejného osvětlení



nový kabel pro napájení LED modulů

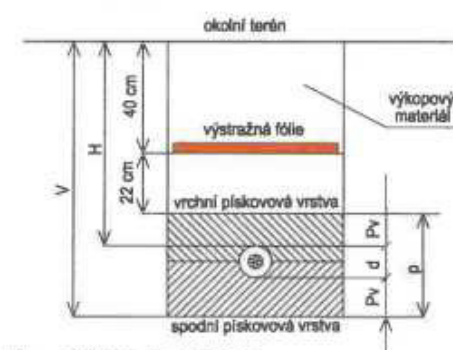


kabelová chránička

Dokumentace byla ověřena ve stavebním řízení a je podkladem pro provedení stavby podle stavebního povolení spis. zn.: CR 054563/2023 370/79 ze dne: 17. 08. 2023

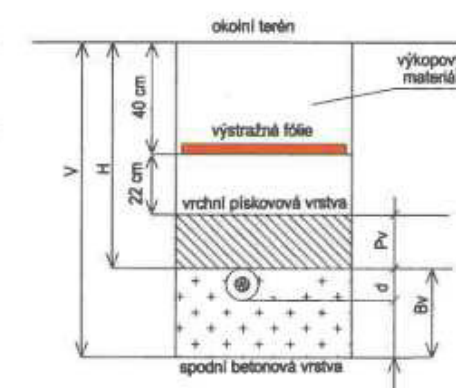


Řez A - A  
řez výkopem - uložení v zeleni

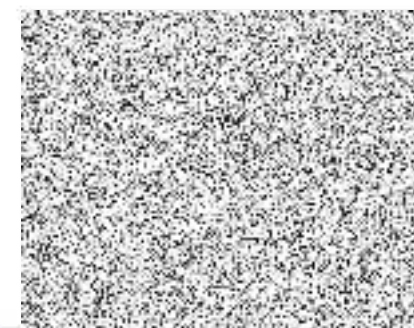


Pv ..... písková vrstva, norm. 8 cm  
d..... vnější průměr trubky s kabelem 5 cm  
p..... pískové lože (p = d + 2Pv), 21 cm  
H..... hloubka uložení, 67 cm  
V..... hloubka výkopu rýhy (V = H+d+Pv), 80 cm

Řez B - B  
řez výkopem - uložení pod chodníkem



Pv ..... písková vrstva, norm. 8 cm  
d..... vnější průměr trubky s kabelem 10 cm  
Bv..... vrstva obetonování, 50 cm  
H..... hloubka uložení, 70 cm  
V..... hloubka výkopu rýhy (V = H+Bv), 120 cm



HLAVNÍ PROJEKTANT	MDS projekt s.r.o., Försterova 175, 566 01 Vysoké Mýto	 <div>atelier světelné techniky s. r. o. Braškovská 1, Praha 6 e-mail: ast@astatelier.cz IČO: 24302741</div>	
VEDOUCÍ PROJEKTU		ZAK. Č. AKCE	AST3123
ZPRACOVAL:		STUPEŇ PD	DSP+DPS
ZODPOVĚDNÝ PROJEKTANT :		DATUM	06/2023
INVESTOR		Město Chrudim, Řešerovo náměstí 77, 537 16, Chrudim I	PROFESE
MÍSTO STAVBY	k. ú. Chrudim [654299], p. č. 2788/2, 2877/4, 1791/5	FORMÁT	4xA4
AKCE :	OPRAVA LÁVKY L03 UL. V PRŮHONECH SO431 - Veřejné osvětlení	MĚŘÍTKO	M 1:100
OBSAH :	Situace, navrhovaný stav	OZNAČENÍ :	ČÍSLO PARÉ
		D4.1.20	3

4002  
254.58

4003  
254.55

stávající kabel VO

N1

napájecí kabel  
ke sloupku N1

napájecí kabel  
ke kamerovému  
systému K

X - stávající kamerový systém  
na novém stožáru

napájecí kabel v madle zábradlí 24V/DC

nový kabel VO v chrániči pod lávkou

napájecí kabel v madle zábradlí 24V/DC

1798/2

1798/17

1798/42

1798/43

2788/2

2877/4